



EYRARBAKKI

VERNDARSVÆÐI Í BYGGÐ

Íbúafundur að Stað 12. okt. 2017 kl. 20.00

*Verkefnið byggir á lögum um verndarsvæði í byggð nr. 87/2015, sem ætlað er að stuðla að **verndun sögulegrar byggðar** og reglugerð um verndarsvæði í byggð nr. 575/2016.*





EYRARBAKKI

VERNDARSVÆÐI Í BYGGÐ

Stýrihópur:

*Ásta Stefánsdóttir bæjarstjóri,
Bárður Guðmundsson skipulags- og
byggingarfulltrúi*

*Svanhildur Gunnlaugsdóttir og
Oddur Hermannsson landslagsarkitektar hjá
Landform.*

Aðrir ráðgjafar:

*Margrét Hrönn Hallmundsdóttir
fornleifafræðingur
Þorsteinn Tryggvi Másson og
Guðmunda Ólafsdóttir Héraðsskjalasafni
Lýður Pálsson Byggðasafni Árnesinga
Guðlaug Erna Jónsdóttir arkitekt*



Efni fundarins

Inngangur frá bæjarstjóra

- 1 Verkefnið.** Tillaga að verndarsvæði í byggð.
- 2 Greinargerð með tillögu.**
 - 2.1 Rökstuðningur neð tillögu: *Lýsing, greining, varðveislumat*
 - 2.2 Verndarflokkar og skilmálar
- 3 Húsakönnun** (forsendur)
- 4 Fornleifaskráning** (forsendur)

Kaffihlé

- 5 Næstu skref, samráðshópar ofl.**

1 Verkefnið



Lög og reglugerð á forræði
Forsætisráðuneytisins.

Leiðsögn við gerð tillögu í
höndum **Minjastofnunar Íslands**,
sem hefur haldið kynningarfundum
fyrir ráðgjafahópa og gefið út
leiðbeiningarit.

*Verndinni er ætlað að stuðla að
vernd og varðveislu byggðar sem
hefur sögulegt gildi og ástæða
þykir til að varðveita vegna
svipmóts, menningarsögu eða
litræns gildis.*

1 Verkefnið

Íbúasamráð

Húsakönnun

*söguleg
byggingarlistarleg*

Fornleifaskráning

Forsendur

Mat á varðveislugildi

lýsa – greina - meta

Rökstuðningur
með tillögu

*Tillaga að
verndarsvæði í byggð*

Verndarflokkar
og
skilmálar

Verndaráætlun

Aðgerðaráætlun

1 Verkefnið

Hvers vegna verndun / verndarsvæði?



Á að búa til eitthvert
Árbæjarsafn?

Eiga allir að klæðast **upphlut og
peysufötum** á sunnudögum?

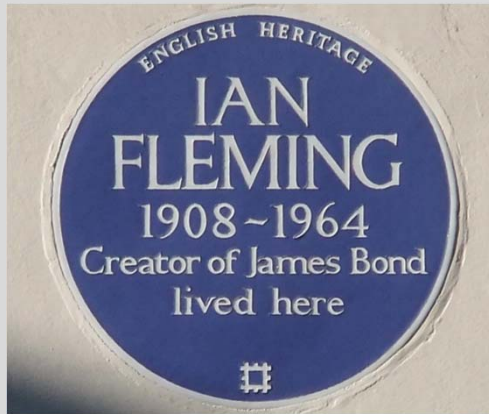
Er þetta ekki bara **íþyngjandi?**

Peningar **út um gluggann?**

Enn ein skýrslan sem fer **ofaní
skúffu?**



ENGLISH
HERITAGE



Minjastofnun
Íslands

1 Verkefnið

Hvers vegna verndun / verndarsvæði?

- **Skjalfesting** á því sem þegar er vitað?
- Eykur **skilning og sátt** íbúanna
- Stuðlar að **aukinni vitund** um menningarsöguleg verðmæti
- Grundvöllur til þess að sækja um **styrki**

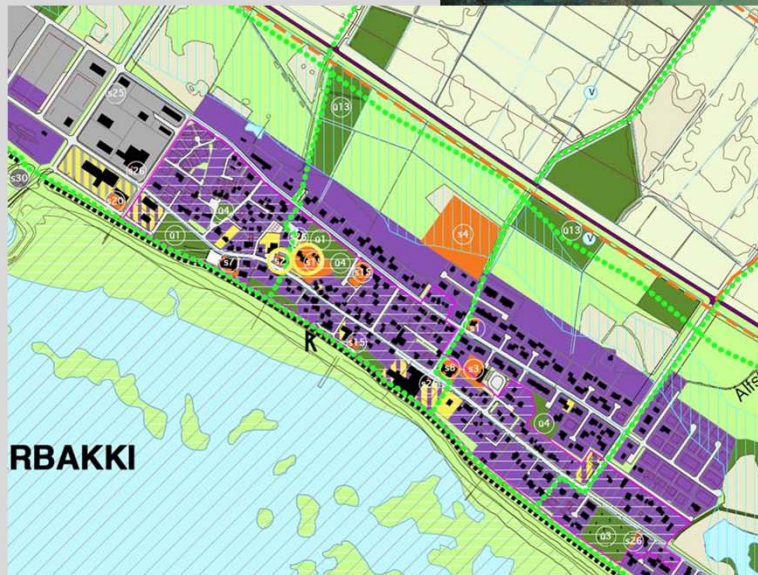
- Reynsla í nágrennalöndum sýnir að verndarsvæði sé **aðdráttarafl fyrir ferðamenn**, sem þannig skapar atvinnutækifæri og verðmæti fasteigna eykst!!



2 Greinargerð með tillögu

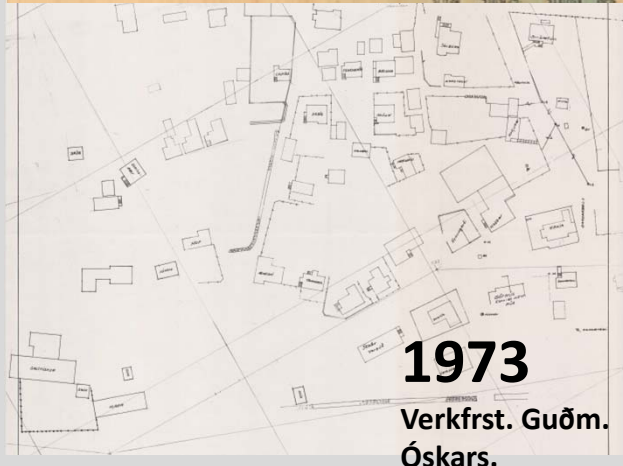
Mat á varðveislugildi
lýsa – greina - meta

Staðhættir



2 Greinargerð með tillögu

Mat á varðveislugildi
lýsa – greina – meta



Sagan og þróun



2 Greinargerð með tillögu

*Mat á varðveislugildi
lýsa – greina - meta*

**Umfjöllun um
menningarminjar**



2 Greinargerð með tillögu

*Mat á varðveislugildi
lýsa – greina - meta*



Greining á svipmóti byggðar

Þróun og tímabil

- Landfyllingar, varnargarðar
- Götur og stígar
- Byggðamynstur
- Ár og lækir

Sjónræn gæði byggðar, hversu heilsteypt svipmótið er

- Byggjarlistaleg einkenni
- Húsagerðir og byggingarstíll
- Byggingarefni og hlutföll
- **Heildir, götumyndir, þyrpingar**
- Nýting og starfsemi bygginga

2 Greinargerð með tillögu

*Mat á varðveislugildi
lýsa – greina - meta*

Greining

Helstu húsagerðir og
byggingarstíll,
einkennandi og dæmigert



2 Greinargerð með tillögu

*Mat á varðveislugildi
lýsa – greina - meta*

**Mat á varðveislugildi
einstakra bygginga og
svæða/gatna/þyrpinga**

1. Byggingarlist, listrænt gildi
2. Menningarsögulegt gildi
3. Umhverfisgildi
4. Upprunalegt gildi
5. Ástand

2 Greinargerð með tillögu

Mat á varðveislugildi
lýsa – greina - meta

Mat á varðveislugildi

Hátt varðveislugildi: Minnstir möguleikar á uppbyggingu/breytingum

Miðlungs varðveislugildi: Nokkrir möguleikar á uppbyggingu/breytingum

Lágt varðveislugildi: Mestir möguleikar á uppbyggingu/breytingum, en þarf þó að hafa í huga að falli vel að því sem fyrir er.

2 Greinargerð með tillögu

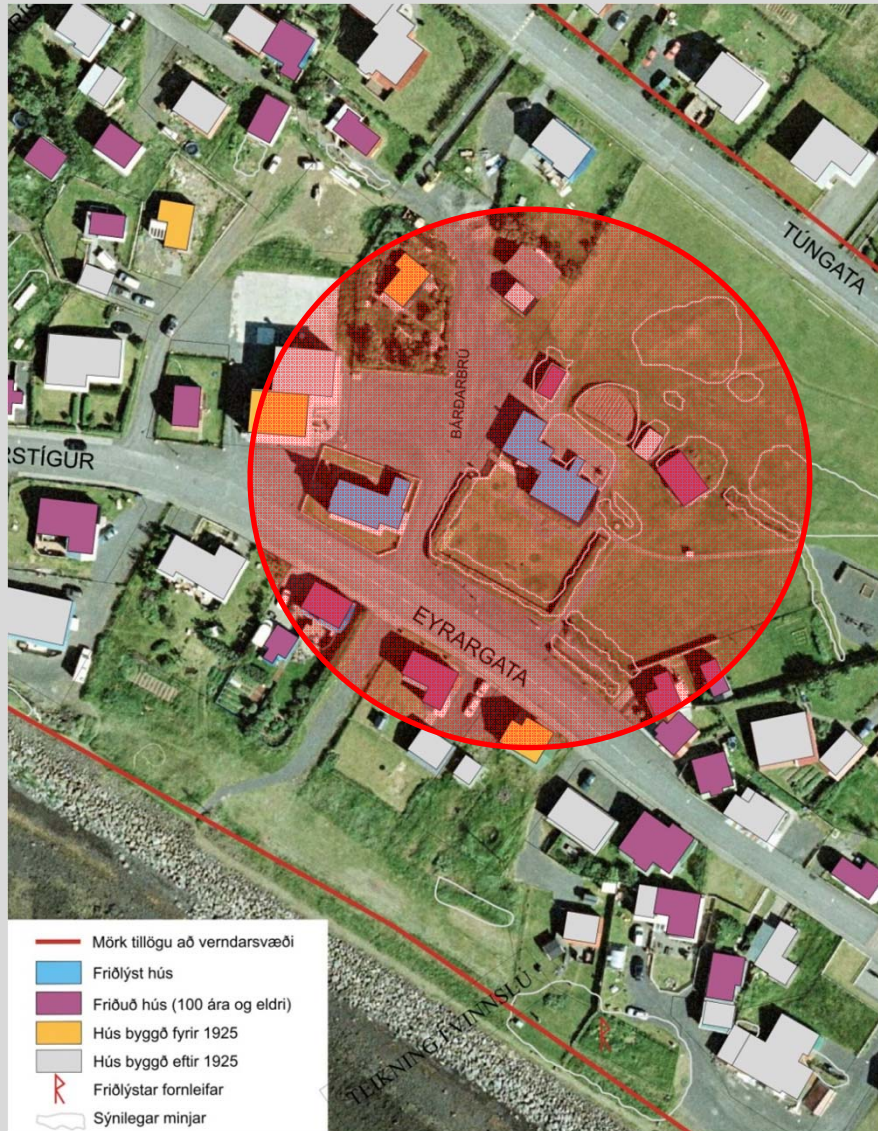


*Tillaga að
verndarsvæði í byggð*

Verndarflokkar og skilmálar:

Á grundvelli varðveislumats verða til Verndarflokkar og skilmálar. Markmið skilmála er að **styrkja einkennandi svipmót og yfirbragð byggðar**. Skilmálar skulu tryggja að byggðinni verði **ekki spillt**. Skilmálar skulu stuðla að samþættri verndun, þar sem **verndun og uppbygging helst í hendur**.

2 Greinargerð með tillögu



*Tillaga að
verndarsvæði í byggð*

Verndarflokkar gilda fyrir:

Hús og mannvirki: friðlýst, friðuð og hús byggð fyrir 1925, auk annarra húsa sem talið er að þurfi að vernda.

Verndarsvæði:

Götumynd –**rauður litur**, vegna byggingarlistalegs og/eða menningarsögulegs gildis

Varðveisluverð heild – **gulur litur**, vegna umhverfislegrar sérstöðu

2 Greinargerð með tillögu

Skilmálar

Er um að ræða dæmigerða **skipulagsskilmála**, t.d. um það hvernig megi byggja bílaskúra við gömlu húsin?

Eða um viðbyggingar, efnisval, þakform, liti ofl?

Gæti t.d. verið **bannað** að nota dæmigerðar verkmiðjuframleiddar girðingareiningar og kofa við friðuð hús eða á svæðinu öllu?

Tillaga að
verndarsvæði í byggð



2 Greinargerð með tillögu

Dæmi frá Garðahverfi:

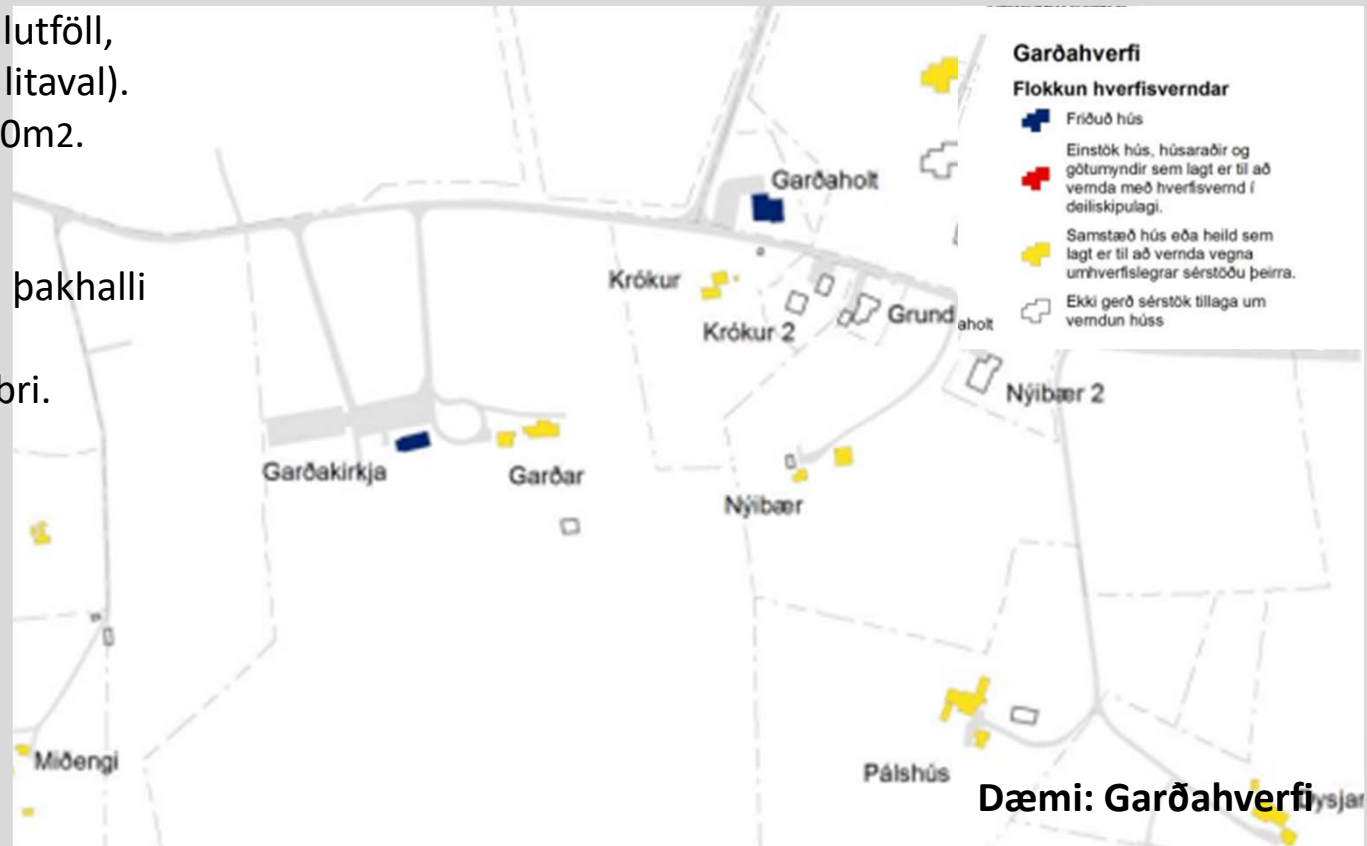
Skilmálar verndartillögu =
deiliskipulagsskilmálar

Núv. byggingar: Endurnýjun og
viðhald taki mið af
upprunalegri mynd (hlutföll,
stærð, form, efnisval, litaval).
Viðbyggingar allt að 40m².

Nýjar byggingar:
Hámarksstærð 80m², þakhalli
30-45°, bárujárn eða
vatnslæðning úr timbri.



Tillaga að
verndarsvæði í byggð



2 Greinargerð með tillögu

Hvernig verður skilmálum framfylgt?

Sveitarstjórn skal tryggja að ákvörðun ráðherra um verndarsvæði í byggð endurspeglit í skipulagsáætlunum, öðrum áætlunum og leyfisveitingum sveitarfélagsins. (9.gr.)

Samkvæmt 6.gr. laganna mega framkvæmdir innan verndarsvæða ekki rýra varðveislugildi þess.

Verndaráætlun í kjölfar samþykktrar tillögu = aðgerðaráætlun, er forgangsröðun um framkvæmdir

*Tillaga að
verndarsvæði í byggð*

2 Greinargerð með tillögu

Landform sér um greinargerð með tillögu og mestalla kortagerð. Hægt að hafa samband við Svanhildi, Austurvegi 6 á Selfossi. Sími 4824090 eða senda póst á:

svanhildur@landform.is

5 Næstu skref

Áframhald á heimildaöflun

Ljúka við skráningar í *Húsakönnun og Fornleifaskráningu*

Mat á varðveislugildi

Verndarflokkar og skilmálar

Samráðshópur getur komið að vinnu með stýrihóp um mat á varðveislugildi, skilgreiningu verndarflokka og áherslum við skilmálagæð.

Hvernig getur verndarsvæði í byggð orðið lyftistöng fyrir Eyrarbakka?